

# COMUNE DI RACCUJA

PROVINCIA DI MESSINA

## PIANO REGOLATORE GENERALE

STESURA DEFINITIVA CON LE MODIFICHE  
CONSEQUENTI AL DECRETO DI APPROVAZIONE  
DELL'ASSESSORATO TERRITORIO E AMBIENTE

ING. QUOGLIELMO C. CARDACI  
via Aldo Moro n°23/M  
Patti

ING. GIUSEPPE RODRIGUEZ  
via Dogali n°20  
Messina

Ha partecipato alla redazione del piano l'arch. ANTONIO DI SARCINA

ELABORATO	TAVOLA	SCALA
PROGETTO	4.8	1:2000
VISTI	FILE	
	DATA	Giugno 2011
	AGGIORNAMENTI	

### LEGENDA:

#### ZONE DI INTERESSE STORICO ARTISTICO E AMBIENTALE

ZONA A1	Manufatti e complessi di interesse storico/artistico
ZONA A2	Centro storico Piano particolareggiato esteso all'intera zona omogenea
	Tholos

#### ZONE PER INSEDIAMENTI RESIDENZIALI

ZONA B0	Completamento dell'abitato del centro Conc. Ed. - I.e.f. 5,00 mc/mq - 3 p.ft. - H.max ml 11,00
ZONA B1	Completamento dell'abitato dei nuclei e delle frazioni Conc. Ed. - I.e.f. 3,00 mc/mq - 2 p.ft. - H.max ml 7,50
ZONA B2	Mantenimento dello stato di fatto
ZONA C	Espansione dell'abitato PdL - L.mn mq 3000 - I.e.t. 0,85 mc/mq - 2 p.ft. - H.max ml 7,50
ZONA CL	Lottizzazioni in corso

#### ZONE PER INSEDIAMENTI PRODUTTIVI

ZONA D	Piano particolareggiato d'iniziativa pubblica e/o privata
--------	---

#### ZONE AGRICOLE

ZONA E1	Zona agricola
ZONA E2a	Boschi naturali
ZONA E2b	Terreni artificialmente rimboschiti

#### ZONE PER IMPIANTI E SERVIZI DI CARATTERE GENERALE

ZONA F1	Parchi urbani
ZONA F2	Attrezzature pubbliche di interesse generale

#### ZONE PER SERVIZI DI QUARTIERE

ZONA Sp1	Servizi di quartiere esistenti
ZONA Sp2	Servizi di quartiere di progetto I.e.f. 2,00 mc/mq

#### ZONE A VINCOLO SPECIALE

ZONA V1a	Fascia di rispetto area cimiteriale e depuratore
ZONA V1b	Fascia di rispetto zone E2a - E2b
ZONA V3	Aree di pregio paesaggistico ambient.
ZONA V4	Vincolo ai sensi della L.431/85
ZONA V5	Zone di frana

Ambiti di intervento unitario

Delimitazione Parco dei Nebrodi

Delimitazione aree classificate con livello di pericolosità P0-P1-P2 dal P.A.I. (D.P.R.S. n.812/2006 - n.288/2007 - n.53/2007)

Delimitazione aree classificate con livello di pericolosità P3-P4 dal P.A.I. (D.P.R.S. n.812/2006 - n.288/2007 - n.53/2007)

#### TIPOLOGIA E SIMBOLOGIA DEI SERVIZI E DELLE ATTREZZATURE

ATTREZZATURE SCOLASTICHE	Asilo nido
	Scuola materna
	Scuola elementare
	Scuola media

ATTREZZATURE DI USO PUBBLICO	Municipio
	Carabinieri
	Poliambulatorio
	Ufficio postale
	Ospizio

ATTREZZATURE DI USO PUBBLICO	Verde attrezzato
	Attrezzature pubbliche
	Biblioteca

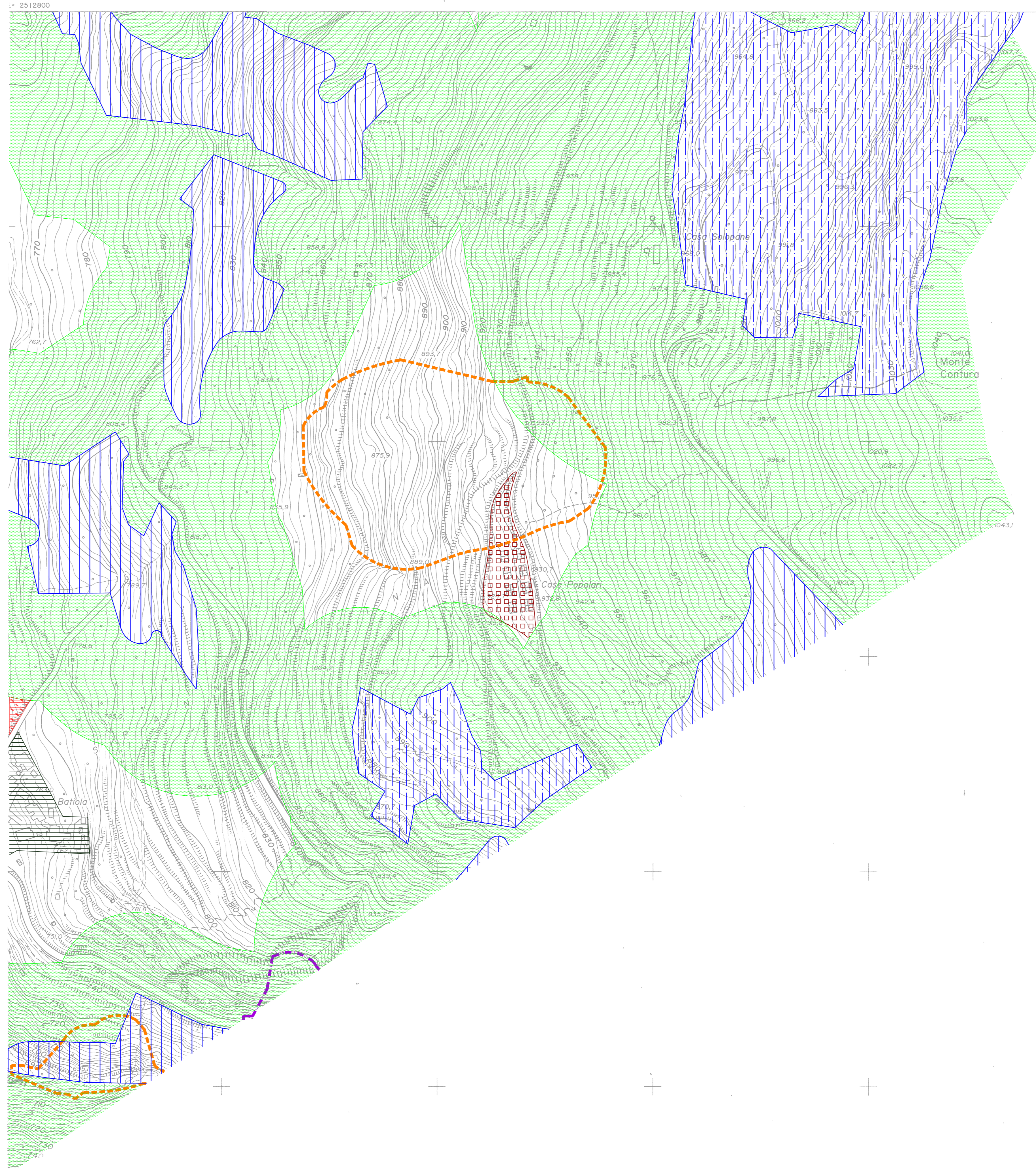
ATTREZZATURE DI USO PUBBLICO	Attrezzature per il culto
	Parcheggi pubblici
	Palestra

ATTREZZATURE DI USO PUBBLICO	Cimitero
	Laghetto collinare
	Impianto di depurazione

ATTREZZATURE DI USO PUBBLICO	Rifugi montani
	Stalle sociali
	Discarica

ATTREZZATURE DI USO PUBBLICO	Impianto di depurazione
	Rifugi montani
	Stalle sociali
	Discarica

F.8



F.8

F.8

# COMUNE DI RACCUJA

MAPPA N.8

RAPPRESENTAZIONE CONFORME DI GAUSS-BOAGA  
SISTEMA NAZIONALE - FUSO EST

Scala 1:2000



Le quote sono in metri e riferite al livello medio del mare.  
L'equidistanza delle curve di livello è:  
per quote ordinarie (tratto continuo) di 2 m  
per quote eccezionali (tratto spezzato) di 1 m

Tolleranze - delle quote numeriche è' di ± 0,60 m  
delle curve di livello è' di ± 0,90 m

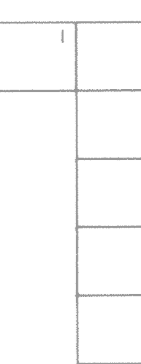
DATA - del rilevamento - Anno 1990  
della ripresa aerea - Giugno 1990  
Aggiornamento diretto Novembre 1990

FORMAZIONE :  
COMITENTE : COMUNE DI RACCUJA  
PROPRIETA' : COMUNE DI RACCUJA  
ESECUTORE : S.CO.T.A.S. s.r.l. - PALERMO  
DIREZIONE LAVORI :  
COLLAUDO :

AGGIORNAMENTO :  
ESECUTORE :  
COLLAUDO :

Mappe eseguite conformemente alle norme proposte  
dalla Commissione Geodetica Italiana  
Cartografia in scala delle mappe n. 812/2006  
nell'ambito della distensione n. 1/2006

QUADRO D'UNIONE DELLE MAPPE



F.8