



COMUNE DI RACCUJA
Città Metropolitana di Messina
Area Tecnica

PERIZIA TECNICA PER L’AFFIDAMENTO DELLA GESTIONE GLOBALE DELLA CASA DI RIPOSO “MADONNA DEL CARMELO”

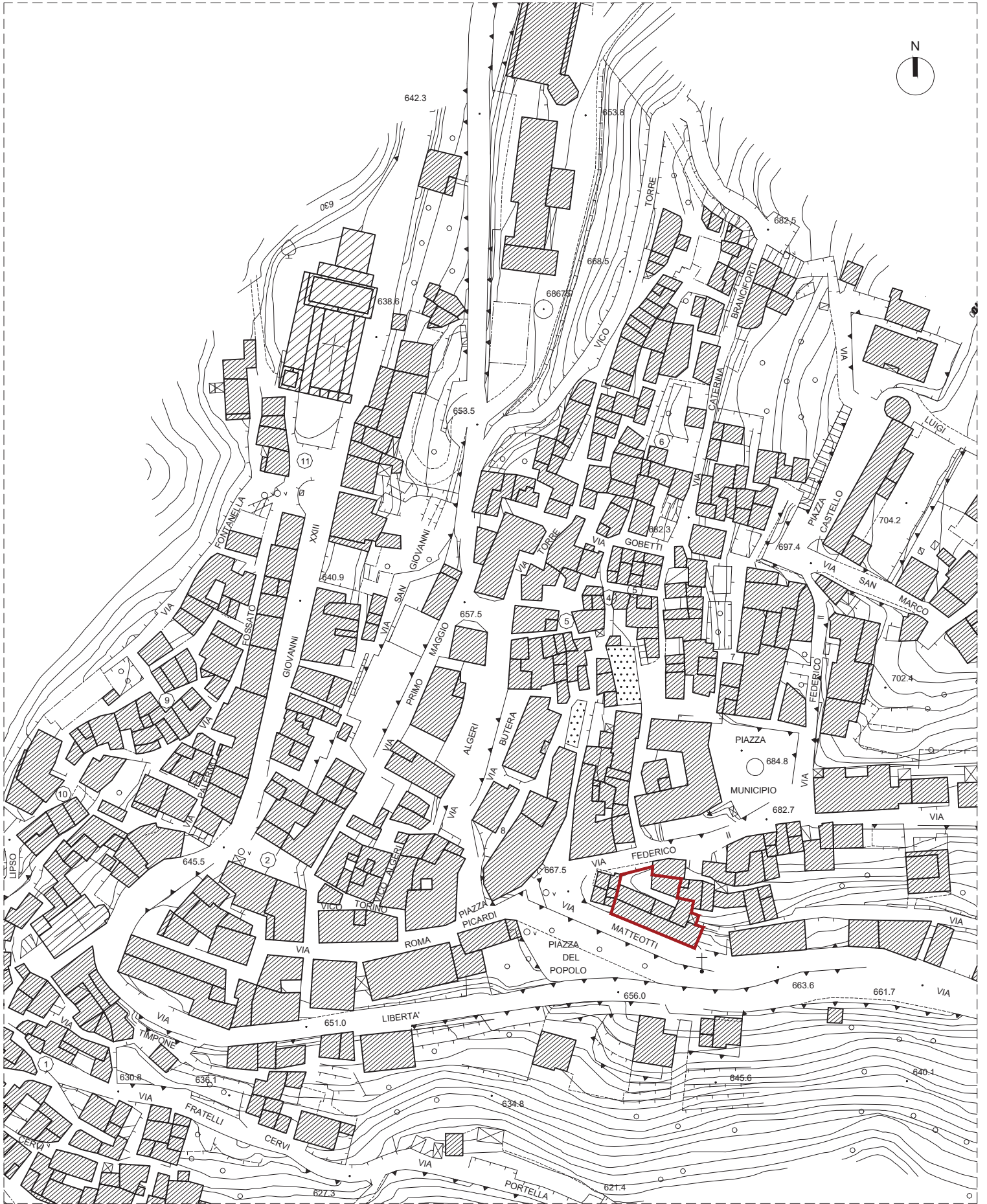
Elaborati:

- 1)-Relazione illustrativa;
- 2)-Corografia e piante dell’edificio;
- 3)-Valutazione canone locativo;
- 4)-Elenco attrezzature, arredi e suppellettili;
- 5)-Capitolato speciale di appalto;
- 6)-Schema di contratto;

Raccuja, lì 12/04/2022

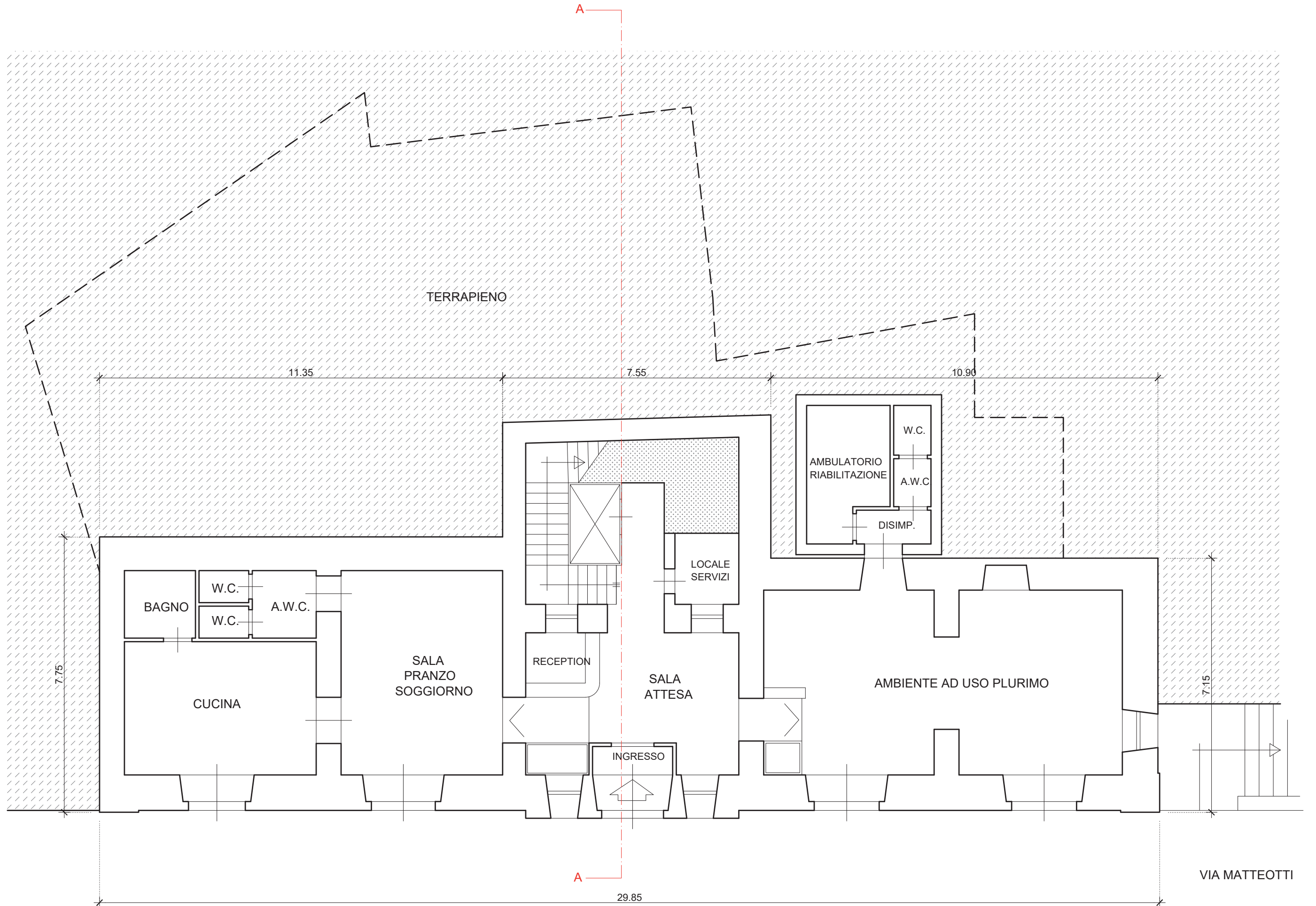
Il R.U.P.
Ing. Giovanni MASTRIANI

IL PROGETTISTA U.T.C.
Ing. Giovanni MASTRIANI

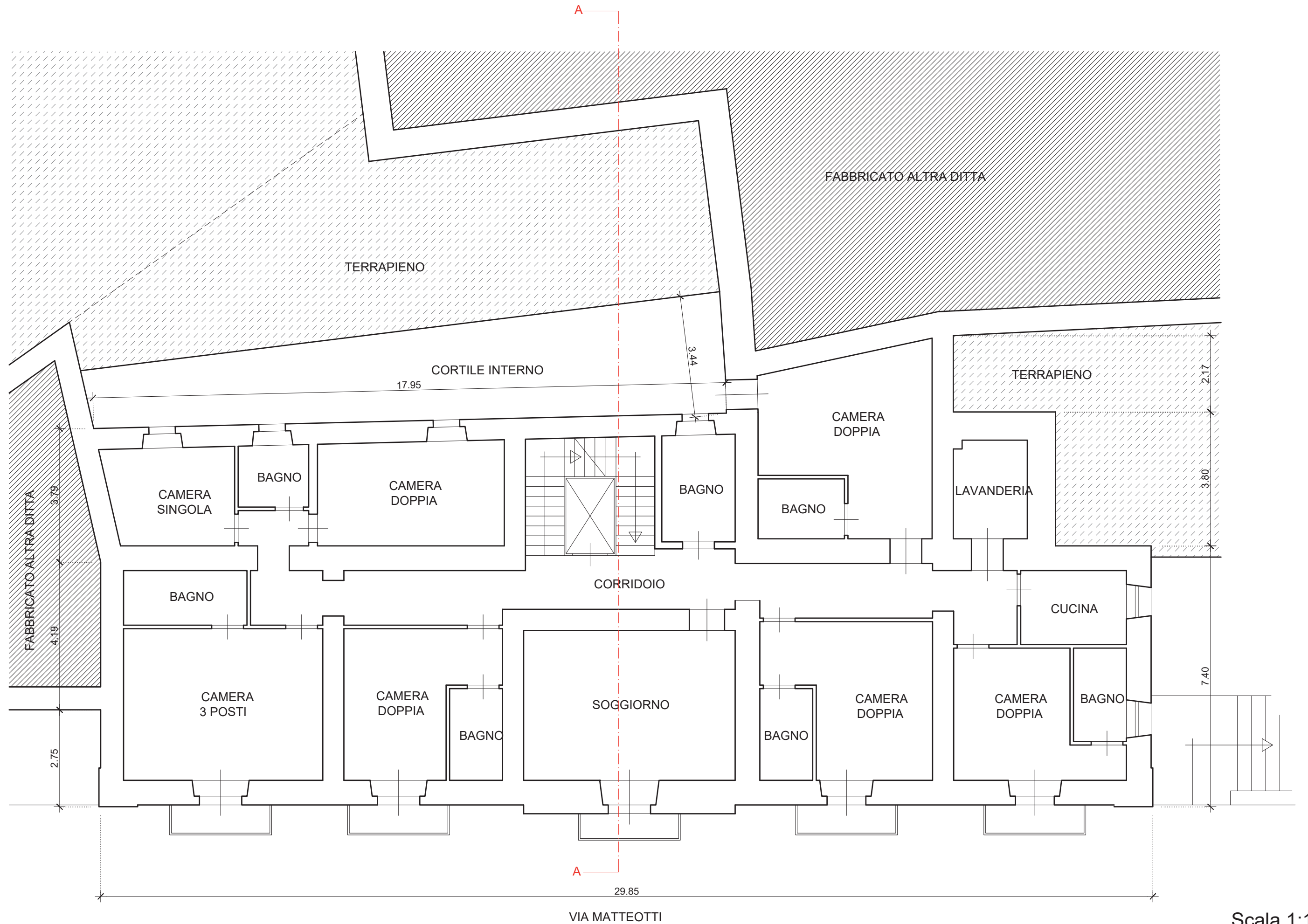


Planimetria generale

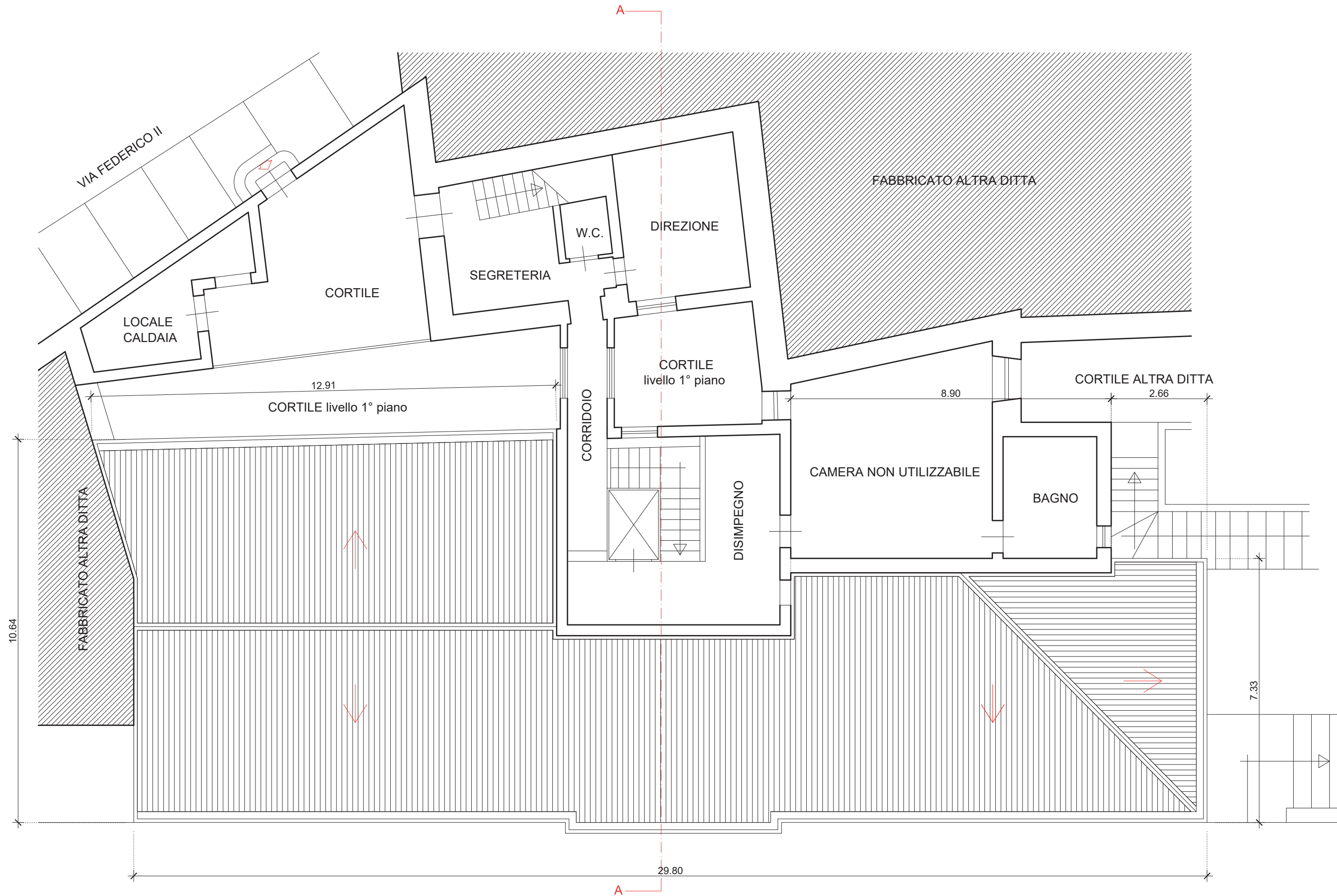
PIANTA PIANO TERRA



PIANTA PIANO PRIMO

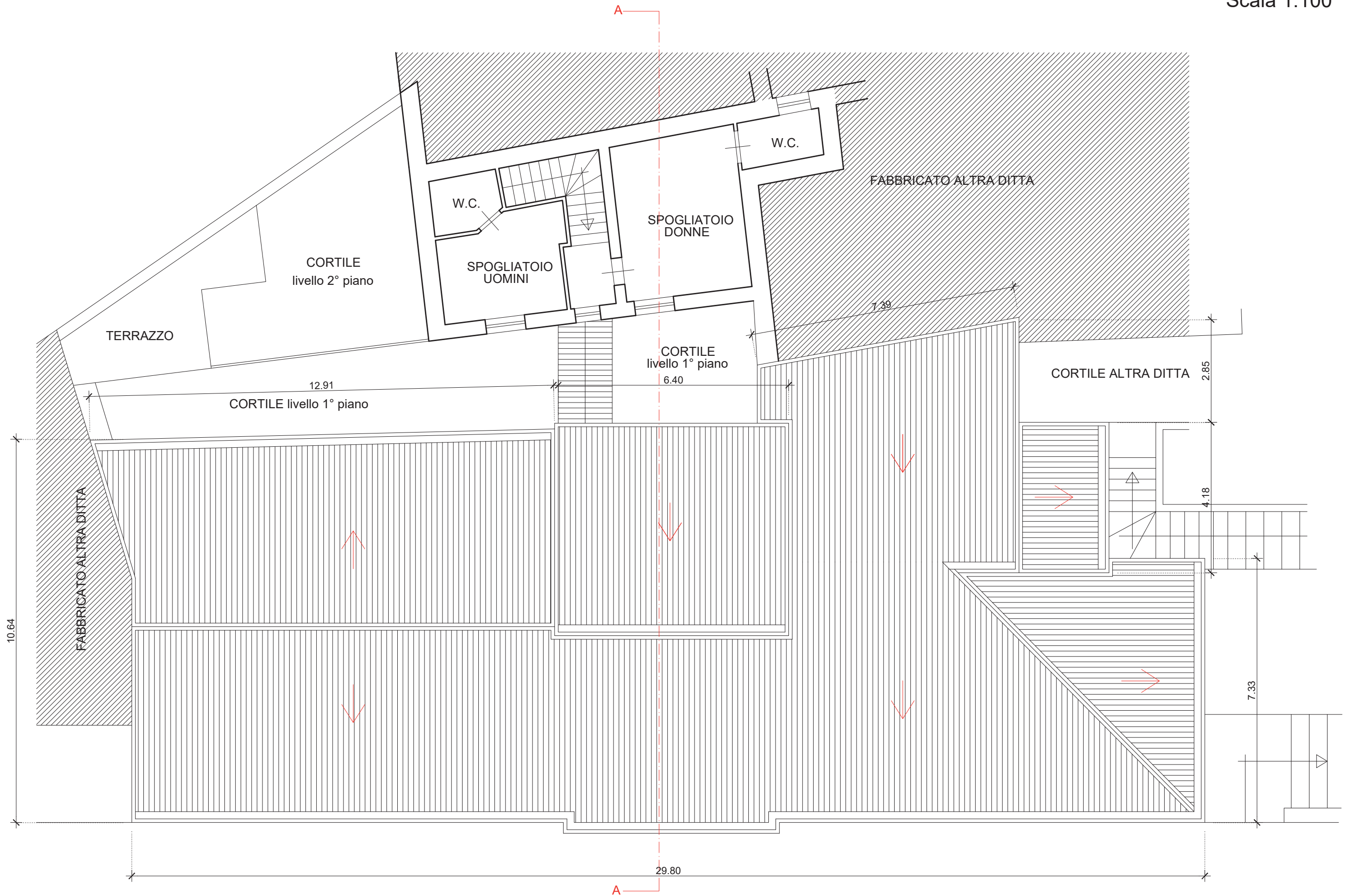


PIANTA PIANO SECONDO

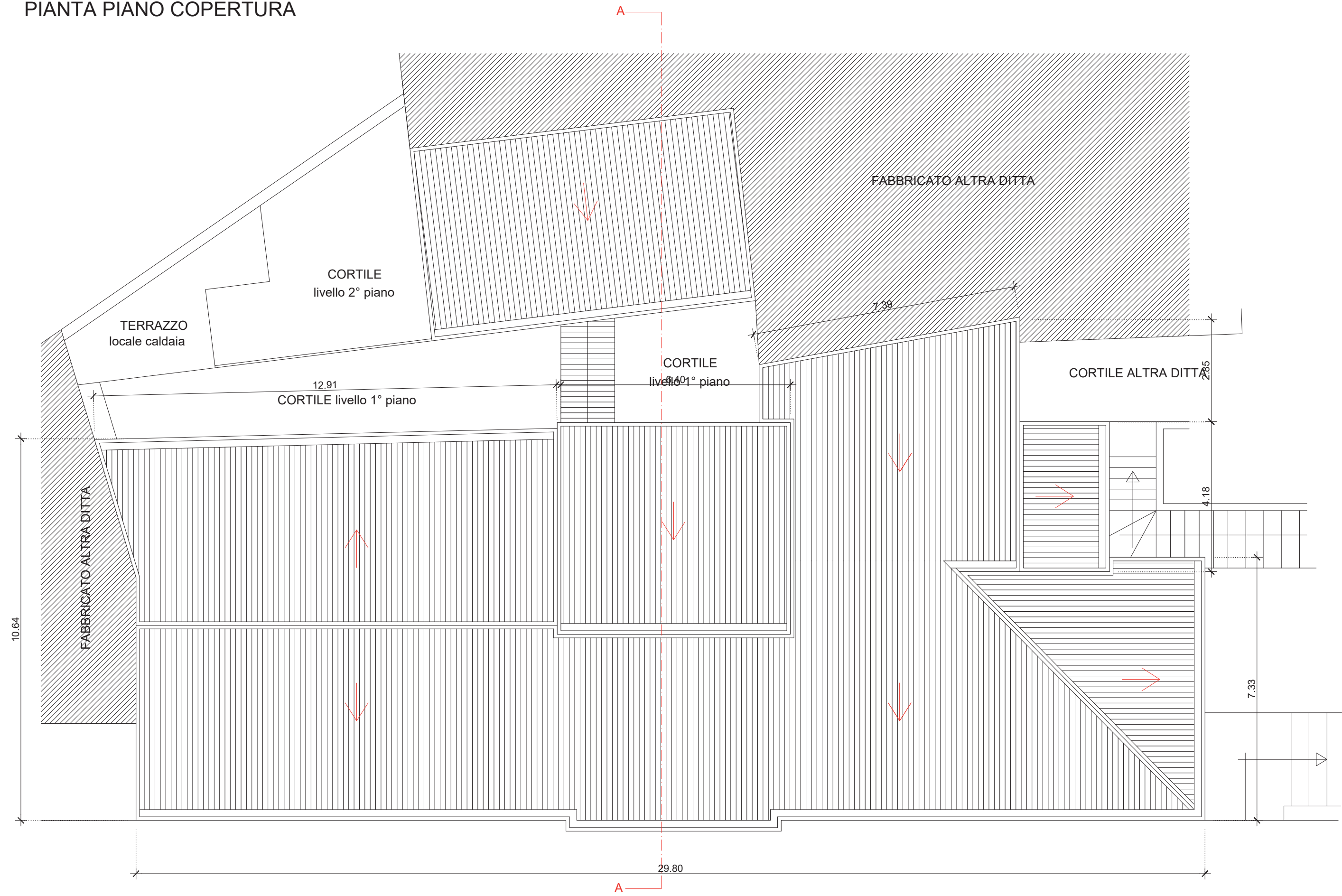


PIANTA PIANO TERZO

Scala 1:100



PIANTA PIANO COPERTURA



SEZIONE A-A Scala 1:100

